

6.Závěr

Z výše uvedených tabulek vyplývá, že realizace rozšíření těžby v lomu Křivce ve fázi samotné těžby a dále pak po ukončení těžby a následné sanaci a rekultivaci představuje následující vliv na zákonná kritéria krajinného rázu dle definice §12 v zákoně č. 114/1992 Sb.:

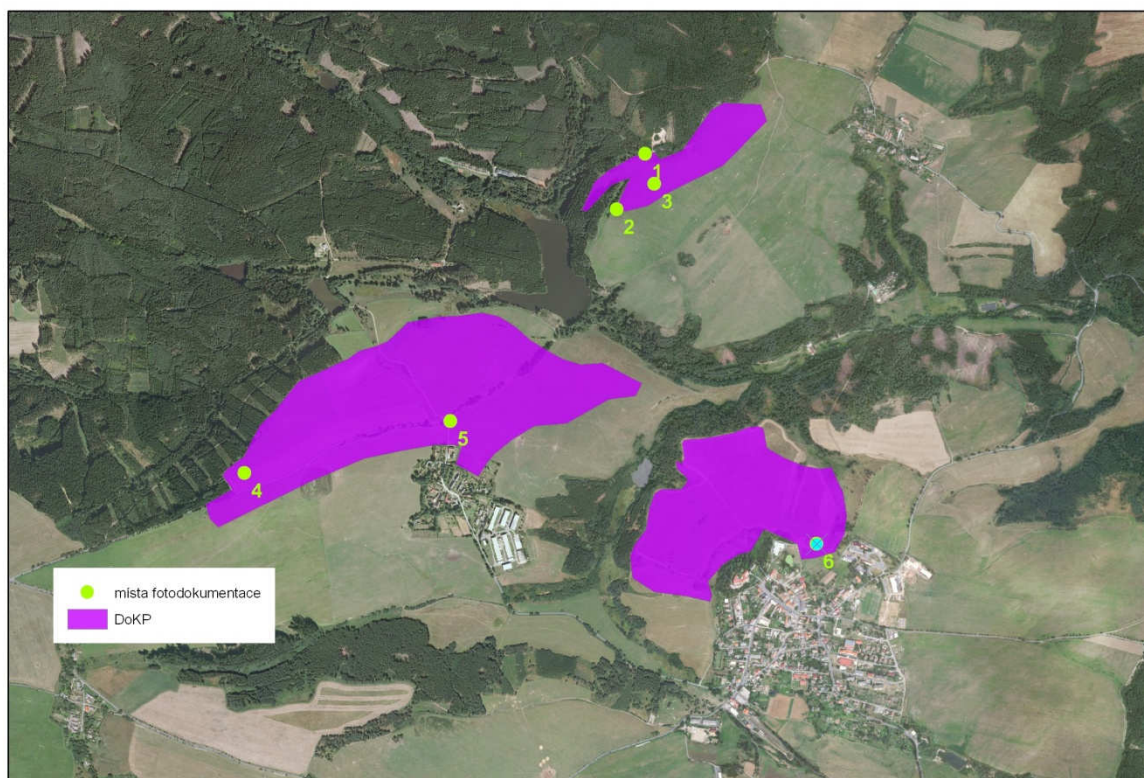
| Tabulka vlivu na zákonná kritéria krajinného rázu (viz §12 zákona) | Vliv ve fázi těžby | Vliv ve fázi ukončení těžby a SaR |
|--|----------------------|-----------------------------------|
| Vliv na rysy a hodnoty přírodní charakteristiky | slabý | žádný |
| Vliv na rysy a hodnoty kulturní charakteristiky | žádný | žádný |
| Vliv na VKP | středně silný | slabý |
| Vliv na ZCHÚ | žádný | žádný |
| Vliv na kulturní dominanty | žádný | žádný |
| Vliv na estetické hodnoty | slabý | žádný |
| Vliv na harmonické měřítko a vztahy v krajině | slabý | žádný |

Ze závěrů provedeného hodnocení významnosti zásahů do jednotlivých znaků (hodnot) krajinného rázu dotčeného krajinného prostoru vyplývá, že vliv realizace záměru na krajinný ráz je hodnocen **ve fázi těžby v rozmezí žádný až středně silný** a **ve fázi ukončení těžby a následné sanace a rekultivace jako žádný až slabý**. Dále ze závěrů plyne, že snížení hodnot krajinného rázu nebude mít významně nepříznivý charakter. Změny vyvolané realizací záměru nesníží nepřipustně či trvale současnou kvalitu území v dotčeném krajinném prostoru. Je třeba podotknout, že posuzovaný záměr je pouze rozšíření již prováděné těžby a že tedy hodnoty prostředí jsou již v současné době těžbou narušeny.

Na základě výše uvedené analýzy je možno konstatovat, že navrhovaný záměr „Pokračování těžby na dobývacím prostoru Křivce“ představuje v malé míře rušivý zásah do zákonných kritérií a do znaků jednotlivých charakteristik krajinného rázu, přičemž tento zásah je hodnocen ve fázi ukončení těžby a následné sanace a rekultivace jako žádný či slabý.

Z výše uvedených skutečností lze záměr „Pokračování těžby v DP Křivce“ považovat z hlediska dopadů na krajinný ráz a jeho ochranu podle §12 zákona č. 114/1992 Sb. o ochraně přírody a krajiny za **únosný**.

Obr 20: Dotčený krajinný prostor a místa fotodokumentace (viz přílohy)





2 pohled na lom z hrany DoKP 1

3 pohled na lom z DoKP 1

